



POWERMIX 6/3 digital AUDIO-PROCESSING / MISCHVERSTÄRKER

www.itec-audio.com

EINER FÜR ALLES

Die komplette Verstärkeranlage in einem formschönen „stand alone“ Gehäuse. Modernste, frei programmierbare Signalbearbeitung und die anwenderfreundliche Touch-Panel Bedienoberfläche sind die Lösung für alle kleinen bis mittleren Beschallungsaufgaben.

 **ITEC**



Der ITEC POWERMIX 6/3 digital besticht durch ein völlig neues Konzept. Er vereint hochwertige analoge Mikrofonvorverstärker, modernste digitale Signalverarbeitung, Leistungsendstufe und 100Volt Ausgangsübertrager in einem funktionellen und kompakten Gehäuse.



Innovative Akzente weist auch die Bedienoberfläche auf. Anstelle der gewohnten Potentiometer oder Schieberegler sorgt ein Touch-Screen für höchstmöglichen Komfort und macht die Bedienung einfach, übersichtlich und „laiensicher“.



Für den raschen Zugriff auf die Gesamtlautstärke dient der „Master-Volume“-Drehknopf. Welche Eingangskanäle damit beeinflusst werden, ist – wie eine Reihe anderer Features auch – programmierbar.



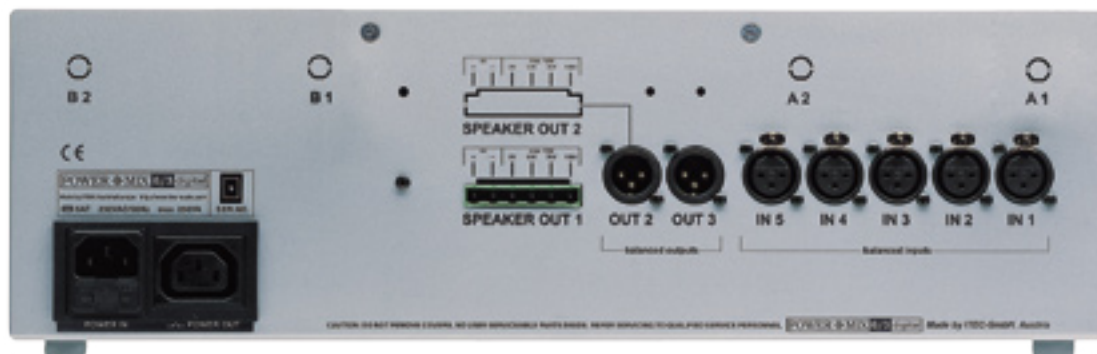
An der Frontseite zweckmäßig angeordnet sind ein Eingang für Zuspelungen, ein Ausgang zum Anschluss eines Aufnahmegerätes und die RS 232-Schnittstellen.

Bei der Version “ i “, der Ausführung für Installation in einem Schaltschrank oder im 19“ Rack, sind diese Anschlüsse an der Rückseite.



Der eingebaute Digitale Sound Prozessor (DSP) ermöglicht eine optimale akustische Anpassung aller Eingänge und Ausgänge an unterschiedlichste Gegebenheiten und Anforderungen. Modernste Technik – wie man sie bisher nur von großen, komplexen Anlagen oder Tonstudios kannte – in einem kompakten und kostengünstigen Gerät integriert.

Über eine serielle Schnittstelle kann der ITEC POWERMIX 6/3 digital konfiguriert werden. Das erforderliche Softwarepaket ITEC POWERDESIGN ist kostenlos. Die zweite serielle Schnittstelle erlaubt die Anbindung an handelsübliche Medienfernsteuerungen.

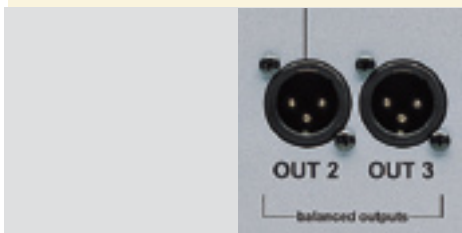


EINGÄNGE

Von den fünf symmetrischen Eingängen sind drei frei konfigurierbar und können als LINE- oder MIC-Eingänge mit oder ohne Phantomspannung verwendet werden.

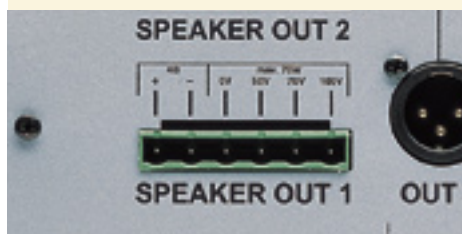
Zwei Eingänge sind fix als Mikrofoneingänge mit Phantomspannung vorbereitet.

Ein weiterer Eingang - unsymmetrisch und mit Stereo Cinch-Buchse – ist für den raschen und unkomplizierten Anschluss von Zuspieldgeräten gedacht.



AUSGÄNGE

Zwei symmetrische LINE-Ausgänge ermöglichen die professionelle Anbindung an externe Audiokomponenten. Der Tontechniker bestimmt bei der Programmierung des Gerätes, welche Signale an diese Ausgänge geroutet werden. Natürlich ist auch eine separate Klangeinstellung (parametrischer 12-Band Equalizer) für jeden dieser Ausgänge möglich.



LEISTUNGSENDSTUFE

Die eingebaute Leistungsendstufe mit 75 Watt RMS-Leistung ermöglicht den direkten Anschluss von niederohmigen Lautsprechern oder 100Volt-Systemen. Somit ist der ITEC POWERMIX 6/3 eine komplette Tonanlage in einem kompakten Gerät. Vorverstärker, verschiedenste Signalprozessoren und Endstufe müssen nicht mehr umständlich verkabelt werden. Brummschleifen und Ärger mit Fehlanpassungen sind somit ausgeschlossen.



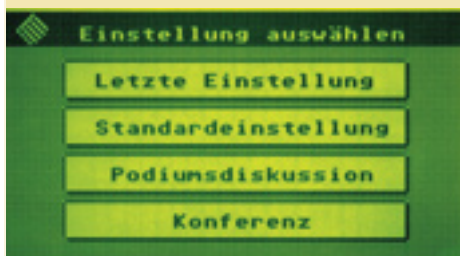
Im Lieferumfang enthalten sind zwei 19" Montagewinkel für den Einbau des Gerätes in 19" Racks. Die Einbauhöhe beträgt 3 HE.



Der multifunktionale Touch-Screen ist das zentrale Element für die Bedienung. Die Benennungen der Eingangskanäle oder der vordefinierten Einstellungen werden bei der Programmierung anwendungsspezifisch festgelegt. So erhält der Bediener eine leicht verständliche Oberfläche mit ihm vertrauten Klartextangaben.

Der Touch-Screen ist schwenkbar ausgeführt, sodass gute Lesbarkeit der Anzeigen in jeder denkbaren Aufstellungs- bzw. Montageposition gegeben ist.

UNTERSCHIEDLICHE EINSTELLUNGEN



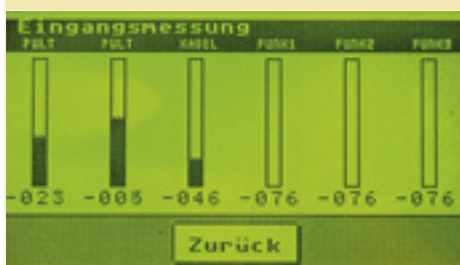
Unterschiedliche Einsatzbedingungen erfordern unterschiedliche Einstellungen. Bis zu vier verschiedene Gesamtkonfigurationen können vorbereitet werden und sind per „Tastendruck“ abrufbar. Die Klartextbeschriftung macht die Bedienung leicht verständlich und einfach.

VIRTUELLES MISCHPULT



Am virtuellen Mischpult sieht der Bediener alle Lautstärkeregler übersichtlich angeordnet und beschriftet. Die empfohlenen Einstellungen sind durch kleine Pfeile markiert. Die individuelle Regelung der einzelnen Eingangskanäle erfolgt per Fingertipp am Touch-Screen.

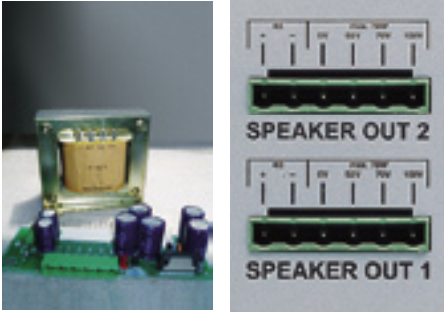
MULTIFUNKTIONALITÄT



Die Multifunktionalität des Touch-Screens ermöglicht eine Vielzahl hilfreicher Funktionen, die man bislang bei einem Mischverstärker vergeblich gesucht hat. So ist beispielsweise die Messung und Anzeige aller Eingangs- und Ausgangspegel ein Standardfeature des **ITEC POWMIX 6/3 digital**.

POWERMIX 6/3 DIGITAL - AUF ALLES VORBEREITET - OPTIONALE AUSSTATTUNG

ZWEITE ENDSTUFE: ITEC POWERBOOST 2



Ansicht von hinten mit
2 LS-Terminals

Zusätzlich zur standardmäßigen 75 Watt Endstufe kann der **ITEC POWERMIX 6/3** mit einer weiteren Endstufe gleicher Leistung ausgestattet werden. Damit verfügt das Gerät dann über zwei getrennt ansteuerbare Leistungsausgänge mit separaten Ausgangs-EQs. Eine typische Anwendung ist die Beschallung unterschiedlicher Zonen, wie etwa Innenraum und Außenbereich.

FUNKMIKROFON-ANLAGE



Bis zu zwei Diversity-Funkempfänger können direkt in das Gerät eingebaut werden. Angeboten werden die Frequenzbereiche VHF und UHF, als Sender können Handmikrofon, Headset oder Ansteckmikro gewählt werden.

Die Antennen (ein Paar je Kanal) sind im Set enthalten und werden direkt an der Geräterückseite montiert.

NETZUNABHÄNGIG DURCH AKKU



Der ITEC POWERMIX 6/3 digital kann auch völlig unabhängig vom Stromnetz mit einem eingebauten, wartungsfreien Akku versorgt werden. Die Betriebszeit bei voll aufgeladenem Akku beträgt etwa 6-8 Stunden.

Die Option „Akku“ beinhaltet selbstverständlich auch eine prozessorgesteuerte Ladeüberwachung, Rest-Kapazitätsanzeige und Tiefentladeschutz.

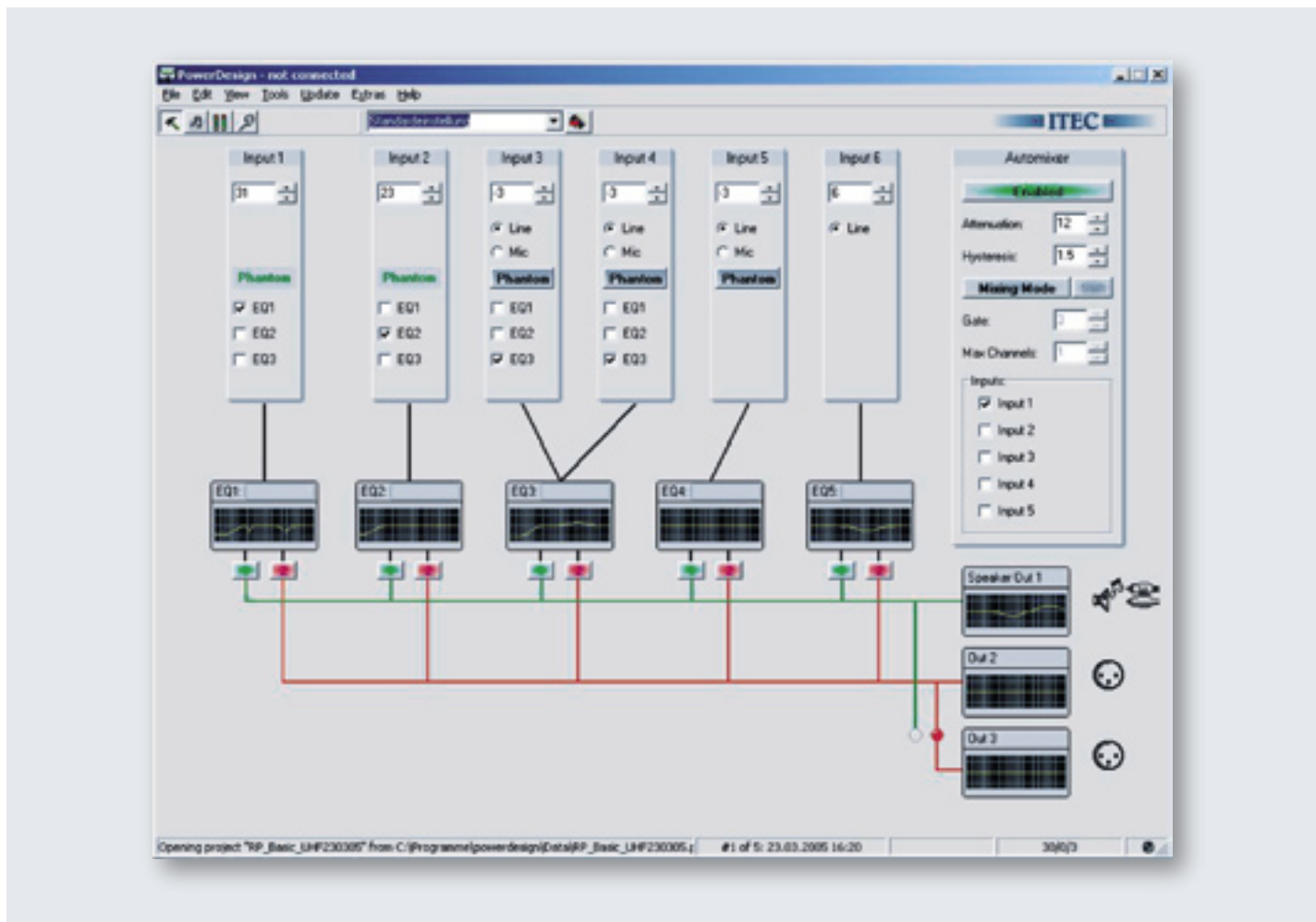
ITEC POWERMIX 6/3 DIGITAL *i* - die Version für Installation in Schaltschrank oder Rack



Abweichend von der Standardausführung hat die Version "*i*" die Buchsen „LINE-IN“ und „LINE-OUT“ sowie die Schnittstellenbuchsen auf der Rückseite. Die Lackierung der Version "*i*" ist schwarz.

POWERDESIGN - DAS SOFTWAREPAKET FÜR DEN POWERMIX

ITEC POWERDESIGN heißt das „Werkzeug“, mit dem der Tontechniker die Grundeinstellungen des ITEC POWERMIX 6/3 digital festlegt und die Funktionen des Gerätes im Betrieb optimal testen kann. Jede vorgenommene Änderung wird in Echtzeit ausgeführt, die akustischen Auswirkungen sind sofort hörbar. Die erarbeiteten Parameter werden im Flash-Memory des ITEC POWERMIX 6/3 digital netzausfallsicher abgespeichert.



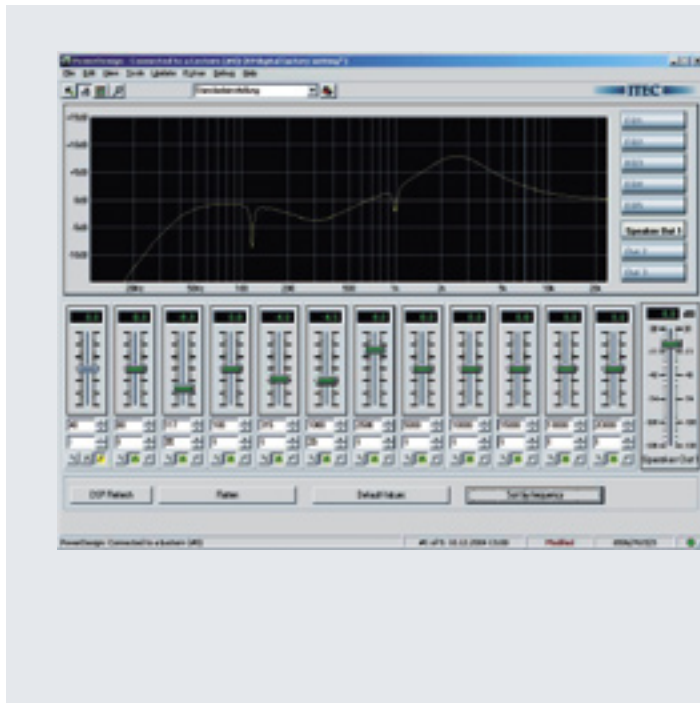
Am PC – über serielle Schnittstelle mit dem ITEC POWERMIX 6/3 digital verbunden – werden die Einstellungen vorgenommen. Die selbsterklärende Software ist ohne einschlägige Kenntnisse und ohne

Einschulung leicht verständlich. Der gewählte Signalverlauf wird am Bildschirm übersichtlich dargestellt, der Bediener hat so zu jedem Zeitpunkt ein aktuelles Bild der geräteinternen „Verdrahtung“.

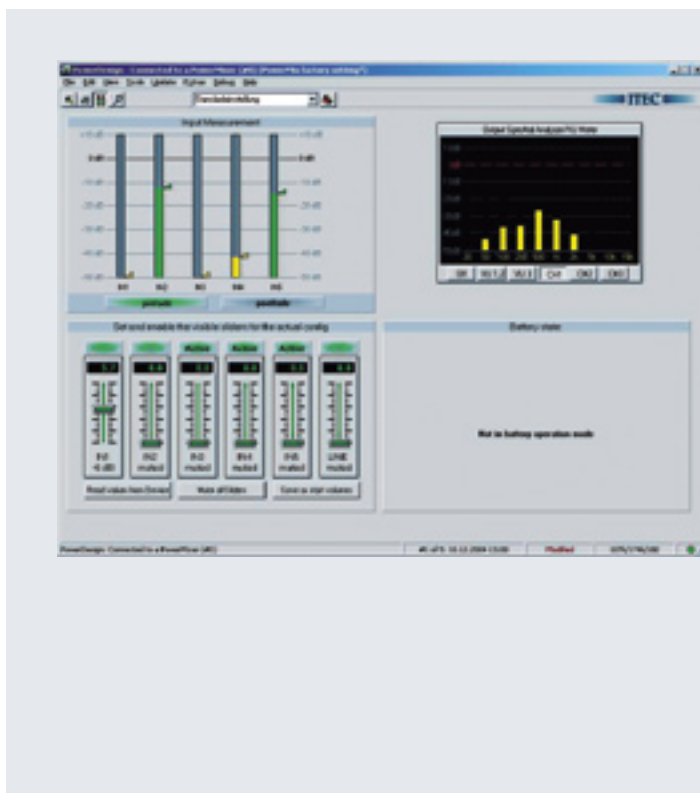


POWERDESIGN - ALLES IM GRIFF, ALLES IM BLICK

Ein wesentliches Merkmal des ITEC POWERMIX 6/3 digital ist der integrierte Digitale Signal Prozessor (DSP) mit einer Vielzahl von Einstellmöglichkeiten. Für die Eingänge stehen vier parametrische 4-Band Equalizer, für jeden der Ausgänge sogar ein 12-Band EQ zur Verfügung. Und das für jede der vier möglichen Konfigurationen!



POWERDESIGN unterstützt die Parametrierung der Equalizer durch eine übersichtliche und leicht verständliche grafische Aufbereitung in hervorragender Weise.



Mit der Software „ITEC POWERDESIGN“ ist nicht nur das Konfigurieren des ITEC POWERMIX möglich, alle Funktionen können im Betrieb getestet und überwacht werden. Eingangs- und Ausgangspegel werden in Echtzeit angezeigt, sogar eine Spektrumsanalyse der Ausgangssignale ist möglich. Die virtuellen Schieberegler dienen zum Einstellen der Start-Lautstärke, ermöglichen aber auch die Fernregelung mittels PC.



Die Software „ITEC POWERDESIGN“ und das zugehörige Handbuch stehen auf unserer Website www.itec-audio.com zum kostenlosen Download zur Verfügung.

www.itec-audio.com/download/powerdesign/powerdesignsetup.exe

POWERMIX - TECHNISCHE DATEN



ALLGEMEIN

Spannung	110 - 230 V, 50/60 Hz
Maximale Leistungsaufnahme W	250
Abmessungen (ohne Rack-Winkel) (B x H x T) mm	432 x 132 x 266
Abmessungen mit montierten 19" Rack-Winkel mm	478 x 132 x 266 / 19", 3HE
Gewicht kg	ca. 6,25
Lackierung	silber (Version "i ": schwarz)

EINGÄNGE

Input 1-2 (XLR)	Mic-Input, Gain 10dB bis 50dB
Phantomspannung V	12
Input 3-5 (XLR)	Line/Mic Input, Gain -20dB bis 50dB
Phantomspannung V	12, schaltbar
Input 6 (Cinch)	Line-Input Gain -20dB bis 20dB

AUSGÄNGE

Output 1 (Cinch)	unsymmetrischer Line-Out
Output 2-3 (XLR)	symmetrischer Line-Out

LAUTSPRECHERAUSGANG

Ausgangsleistung W/RMS	75 (2 x 75 W optional)
Anschluss niederohmig	Min. 4 Ohm
Ausgangs-Übertrager	50 / 70 / 100 Volt, 75Watt max.

SCHNITTSTELLEN

RS 232 PC	Konfiguration mit PC (PowerDesign)
RS 232 Remote	Für Fernsteueraufgaben

BESONDERHEITEN DES AUDIOSYSTEMS

Vier programmierbare Voreinstellungen	
Automatischer Mikrofonswitcher / -mixer	
Variables Signal-Routing	
VIRTUELLER MIXER AM TOUCH-SCREEN MIT	DSP (DIGITAL SIGNAL PROCESSING), PC PROGRAMMIERBAR
Bis zu 6 Lautstärkereglern	5 Eingangs-Equalizer – 4-Band parametrisch
Bass- und Höhenregelung	3 Ausgangs-Equalizer – 12-Band parametrisch
	Compressor / Limiter

OPTIONEN

Funkempfänger (Einbau von bis zu 2 Stück möglich)	Diversityempfänger UHF oder VHF
Akku (eingebaut, inkl. intelligenter Ladeelektronik)	12Volt 7,2Ah, Betriebszeit ca. 8 h
Zweite Endstufe „ITEC Power-Boost 2“	75 Watt, 50/70/100 Volt bzw. 40hm



ITEC- Tontechnik und Industrieelektronik GesmbH, A-8200 Lassnitzthal 300 / Austria / Europe
Tel.: +43 (0)3133 / 3780-0, office@itec-audio.com, www.itec-audio.com